

糖尿病教室

糖尿病と虫歯、歯周病

本日の内容

1. 糖尿病と口の中
2. 糖尿病と歯周病
3. 歯周病ってどんな病気

1.糖尿病 と口の中

- 創傷治癒の遅延と易感染性
- 唾液分泌量の低下
- 歯周病が進行しやすい

歯周病は糖尿病の第6番目の合併症

合併症	障害の内容	典型的な 予後不良例
糖尿病網膜症	網膜に出血や剥離などの障害が生じる	失明
糖尿病腎症	腎臓の糸球体に障害が生じる	腎不全
糖尿病 神経障害	神経に障害が生じる。典型的な初期症状は両足の裏の痺れ。重症のものは痛みを感じなくなり、細菌感染に気づかず、下肢の切断も	下肢切断
細血管障害	主に下肢への血行が障害される。歩行障害や下肢切断も	歩行障害 下肢切断
大血管障害	心臓の冠動脈や脳血管が障害を受ける	狭心症 心筋梗塞 脳卒中
歯周病	歯周病の重症化に関する	歯の喪失

3. 歯周病って どんな病気？



中高年の50%以上は
歯周病に罹っている

歯周病は国民病！

歯周病のセルフチェック (危険度小)



口臭がある



水を飲むと歯や
歯茎がしみて痛い



歯肉がむずがゆい
感じがする



歯肉が赤く
はれている

歯周病のセルフチェック (危険度大)



歯肉に痛みがある



歯が揺れて食べ物を
かみ切れない。



歯が以前より長くなったような
気がする



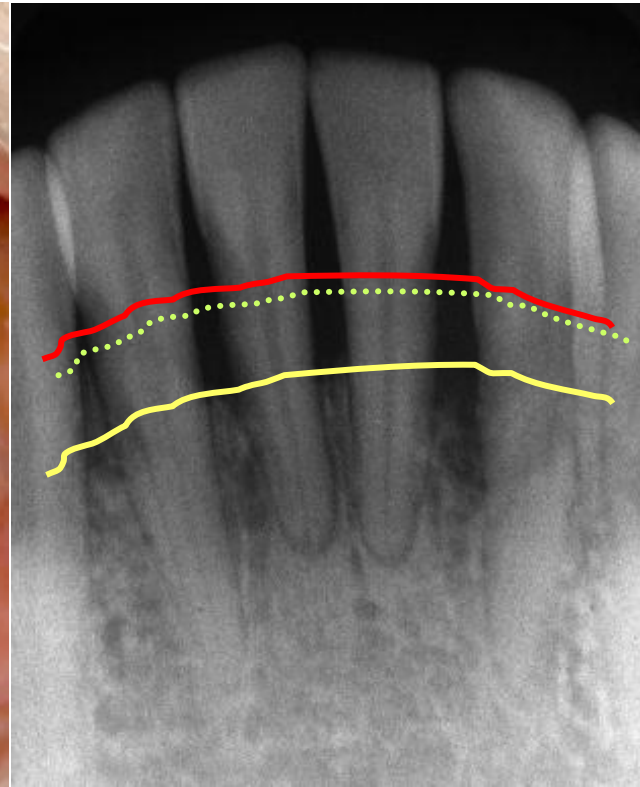
歯肉を押すと膿が出る

歯周病は沈黙の病気

31歳女性



口腔内写真



X線写真

一見問題がないように見えるが、歯周病で骨は溶けている！

健康な歯肉



きれいなピンク色

引き締まっている

血や膿が出ない

歯周病の歯肉



特徴

- ・ 赤い色をしている
- ・ 腫れてむくんでいる
- ・ 血や膿が出る

症状

- ・ 歯肉から血や膿が出る
- ・ 歯肉が腫れる
- ・ 歯がぐらつく

歯周病がおきるしくみ



口の中の
バイキン



歯ぐきの炎症



骨が溶ける

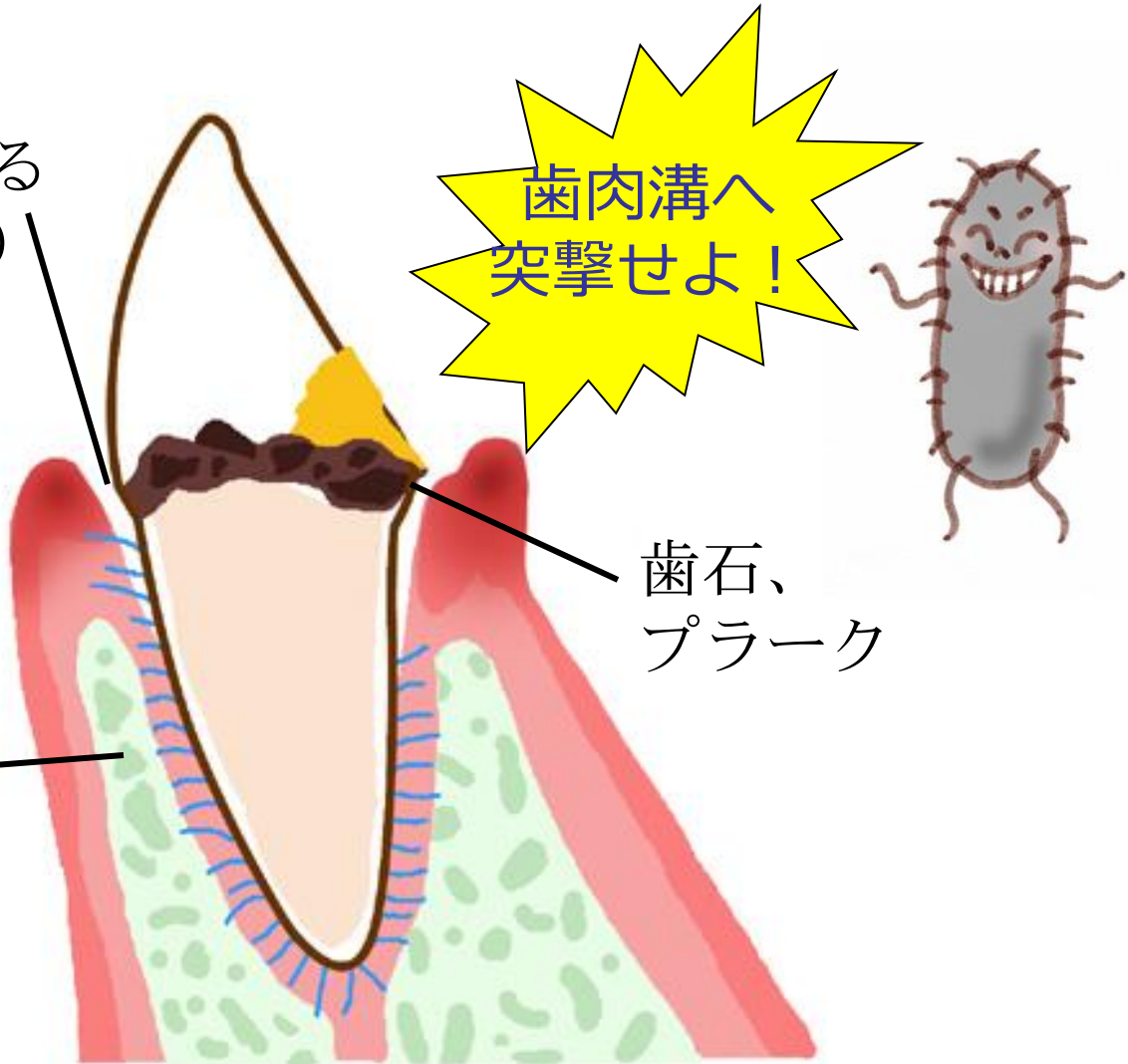
歯周病のはじまり、歯肉炎

歯肉が腫れて
歯肉溝が深くなる
(仮性ポケット)

歯肉溝へ
突撃せよ!

歯石、
プラーク

骨の破壊
吸収なし



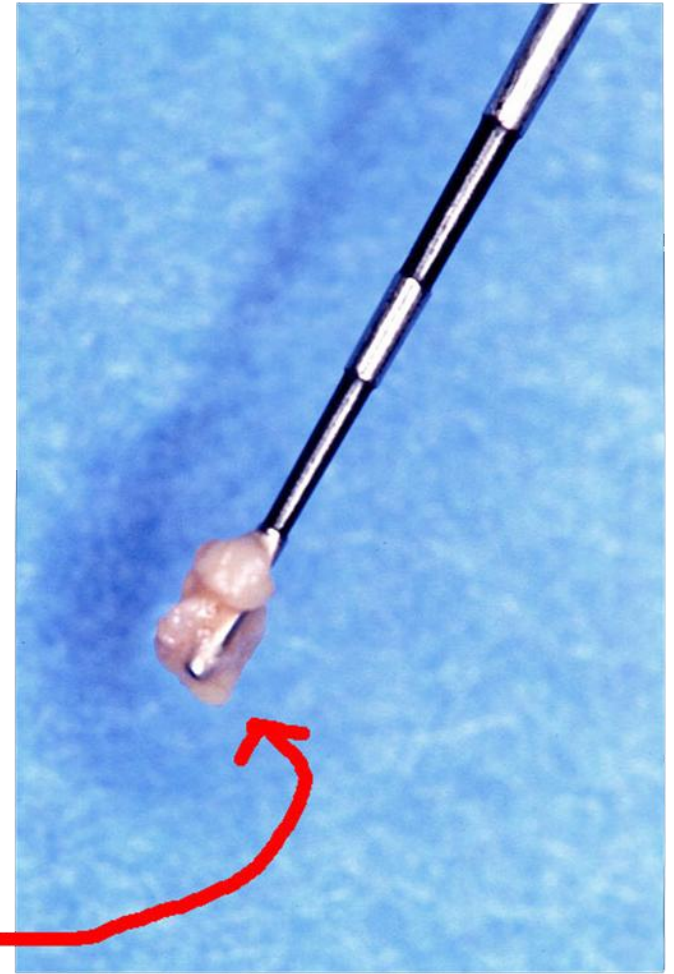
プラーク（歯垢）ってなあに？



食べかす??



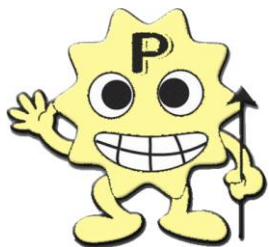
歯のよごれ??



マッチ棒くらいの頭で
... ?

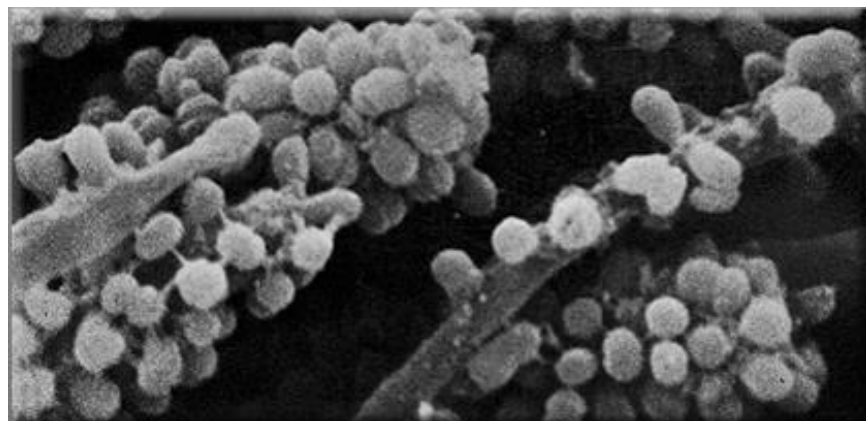
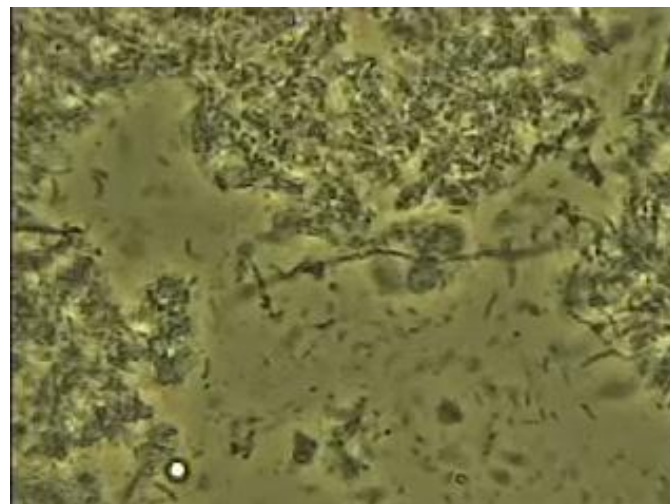
いったい何匹くらいのバイキンなの？

バイキンの

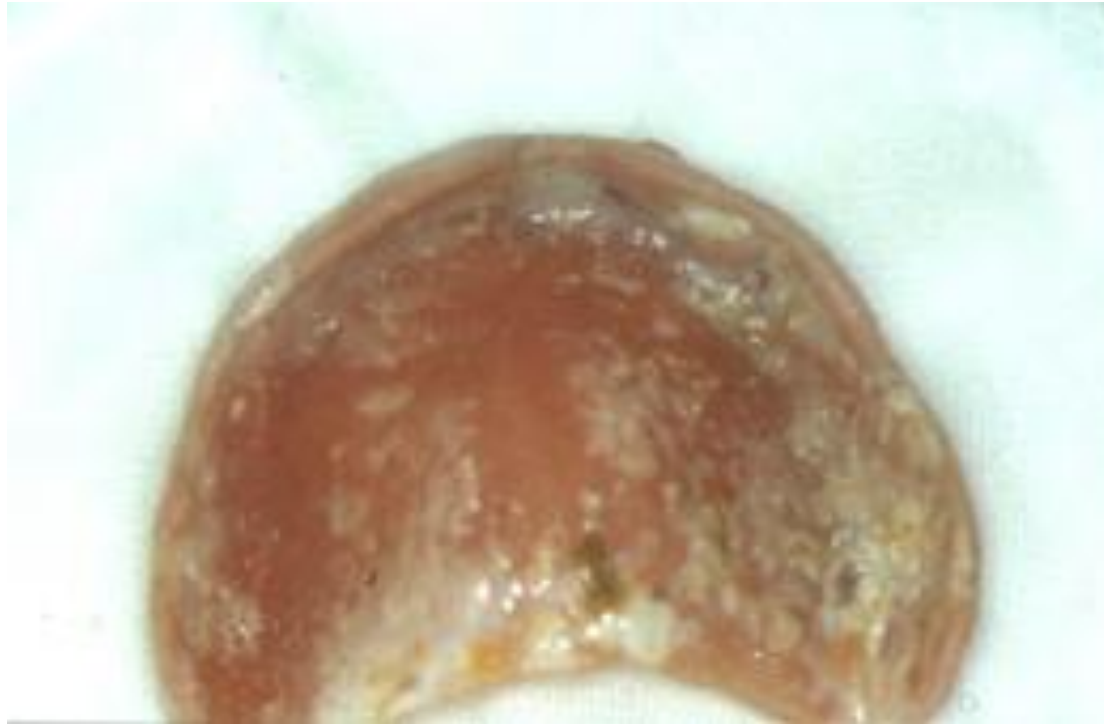


かたまり！！

位相差顕微鏡で見ると
(画面をクリック)



義歯にも細菌がいっぱい



義歯は細菌の貯蔵庫となっており、義歯の清掃が重要です。

歯周治療が糖尿病に及ぼす影響（まとめ）

- 歯周病の治療をしないで放置すると、血糖のコントロールが悪化する。
- 歯周病の治療をすると、血糖のコントロールも改善する。

糖尿病患者の歯周病対策

- 歯周病の検査
- プラークコントロール
- メインテナンス